

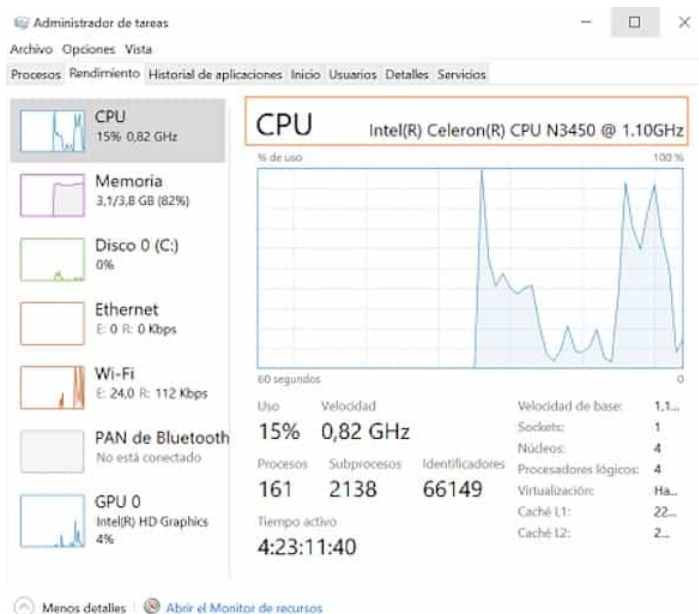
Como es lógico, existen muchas razones por las que en un momento dado necesitarás saber las especificaciones o características de tu PC o portátil e igualmente son numerosas las formas de obtener dicha información.

Veamos algunas esenciales.

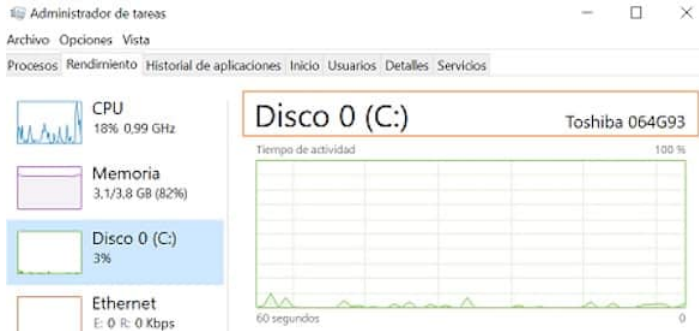
Mediante el Administrador de tareas

Aparte de indicar los porcentajes de utilización de la CPU, memoria, disco duro o red, el administrador de tareas de Windows 10 puede ofrecernos rápidamente información útil sobre el hardware del equipo.

Basta con abrirlo y echamos un vistazo en la pestaña **Rendimiento**, donde en seguida sabremos marca y tipo del procesador, tipo de memoria instalada y fabricante y modelo del disco duro, módulo WiFi y gráfica.



¿Cuáles son las características y el hardware de mi PC?



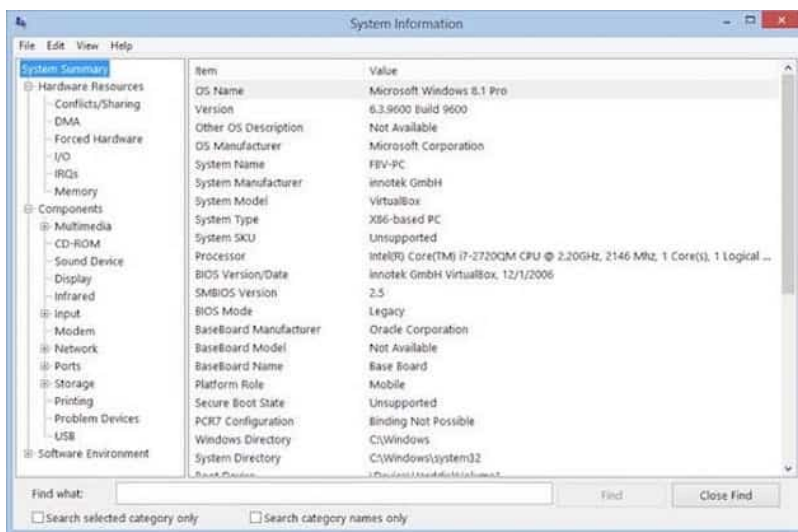
Comando MSINFO32

Pero queremos ir más allá de unos datos básicos y para eso contamos con **MSINFO32**, una herramienta incluida en todos los Windows que muestra una visión general del hardware, los componentes del sistema y el entorno de software de un PC.

Acceder a esta herramienta es tan sencillo como pulsar la combinación de teclas **Windows + R**, escribir *msinfo32* y Aceptar

Ahí veremos, para empezar, un *Resumen del sistema*:

- Versión del sistema operativo
- Fabricante del PC y modelo
- Procesador
- Versión de la BIOS
- Fabricante de la placa base
- Fabricante de la placa base y modelo
- Nombre de usuario
- Memoria total y virtual
- Espacio de archivo de paginación, etc.



Y entrando al resto de apartados (*Recursos de hardware, Componentes y Entorno de software*) existe gran cantidad de información adicional: sonido, pantalla, red, puertos, almacenamiento,

¿Cuáles son las características y el hardware de mi PC?

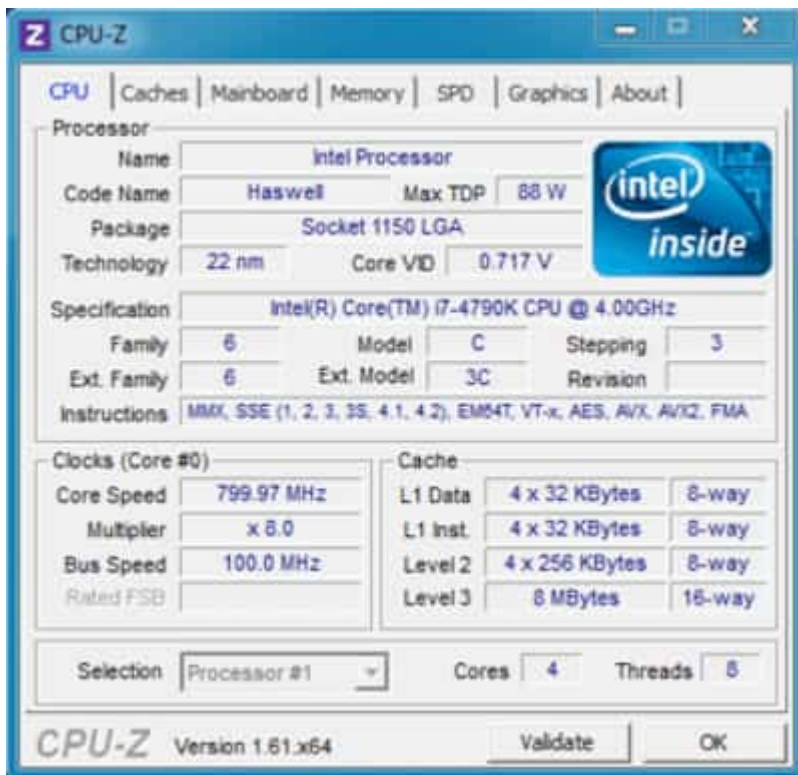
impresoras, módulos, servicios, programas de inicio...

Características de tu PC con aplicaciones de terceros

Como verás no hemos necesitado de ningún programa para obtener esta información. No obstante, si todavía necesitas más y precisos datos, existen herramientas gratuitas que proporcionan todo tipo de detalles del sistema y sus componentes.

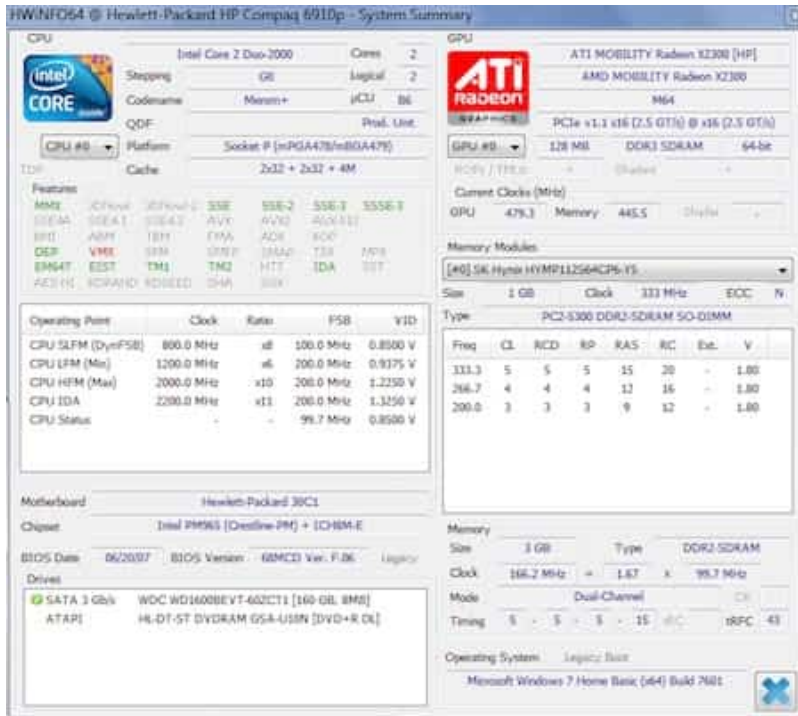
Hablamos de 3 opciones gratuitas que además suelen contar con versiones para instalar y portable:

- [CPU-Z](#) Veterano programa freeware que brinda gran cantidad de parámetros en tiempo real: frecuencia y voltaje de nuestra CPU, cachés, GPU...



- [HWInfo](#) (Hardware Information Tool), es un programa creado por OpenSUSE. La información que saca a la luz HWInfo64 es muy vasta.

¿Cuáles son las características y el hardware de mi PC?



En realidad tanto *CPU-Z* como *HWinfo* son muy potentes y van más allá de recopilar información del sistema Windows. Al monitorizar en tiempo real todos los componentes, se emplean como método de análisis y diagnóstico del hardware para comparativas y predicción de fallos.

- [Specy](#) A diferencia de los anteriores, Specy no se centra en una presentación de parámetros técnicos que puede resultar abrumadora, sino que enseña la información de manera visual sencilla y eficaz.

